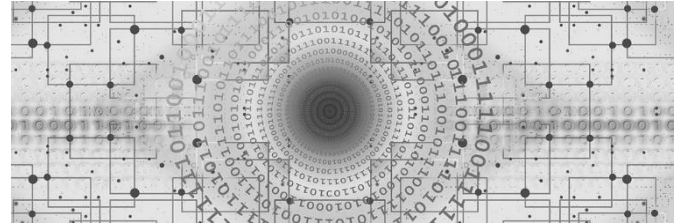


Regionalcluster NRW  
Michael Trommen, Jan Kutscha

# AUGMENTED REALTY TECHNICIAN A.R.T



Das Pilotkonzept zur Schulung für  
den Umgang mit dem A.R.T

*vierpunkt eins wird im Rahmen des Programms DIGINET vom Bundesministerium für Bildung und Forschung und dem Europäischen Sozialfonds gefördert.*

GEFÖRDERT VOM

## Inhalt

Vorwort .....	2
Konzept: A.R.T. – „Augmented Reality Technician“ .....	2
Beschreibung: .....	2
Umsetzung: .....	3
Ansicht: .....	3

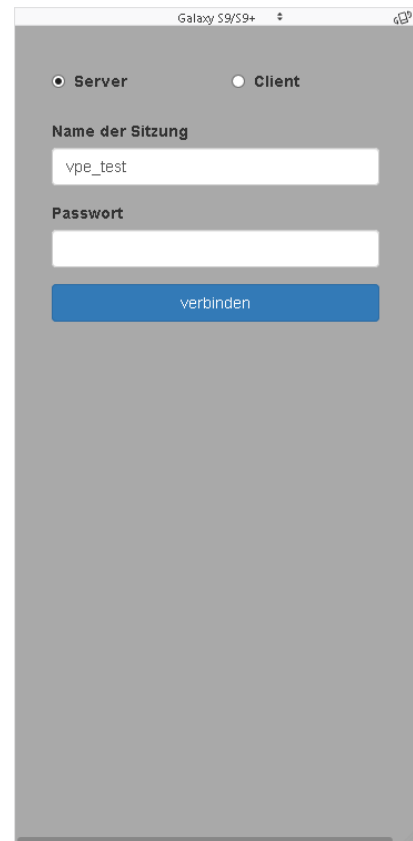
## Vorwort

Das Konzept zum Augmented Reality Technician wurde bereits erfolgreich auf der Lernstatt in Berlin vorgestellt und mit großem Interesse seitens der Teilnehmenden aufgenommen. Es befindet sich derzeit (10/2018) noch in der Pilotphase und wurde praktisch noch nicht erprobt.

## Konzept: A.R.T. – „Augmented Reality Technician“

### Beschreibung:

Der A.R.T. bietet eine einfache Möglichkeit Mitarbeiter im Außendienst zu unterstützen. Mittels Livestream sieht der Helfende alles, was der Techniker vor Ort sieht und kann so nicht nur eine Diagnose stellen, sondern auch dem Techniker vor Ort direkt einzeichnen, was zu tun ist. Dieses Konzept geht im Prinzip einen kleinen Schritt weiter, als die übliche Videotelefonie, bei der kein visuelles Feedback möglich ist.



2

### Umsetzung:

Ein Mitarbeiter, der ein Problem feststellt, dass er nicht allein lösen kann, hat die Möglichkeit sich unter Verwendung einer Website einzuloggen. Ein weiterer, für die Problemlösung qualifizierter Mitarbeiter (egal ob von Smartphone oder im Büro), kann sich ebenfalls einloggen.

Beide Mitarbeitende wählen ihre Rolle aus und geben einen identischen Sitzungsnamen ein. Bei Bedarf kann diese Sitzung mit einem Passwort geschützt werden.

Nach dem Verbindungsaufbau sehen beide Teilnehmer das Bild des Servers.

Es ist möglich, dass sich mehrere „Zuschauer“ zu einem Außendienstmitarbeiter verbinden. Dadurch wird der Einsatz nicht nur im Tagesgeschäft, sondern auch speziell im Bereich der Ausbildung interessant.

Ein großer Vorteil ist, dass keine weitere Software oder App benötigt wird. Jedes Gerät, welches einen Browser öffnen kann, kann diese Lösung sofort ohne Installation verwenden.

### Ansicht:

Ansicht des helfenden Mitarbeiters im Büro (links) und Ansicht des Außendienstmitarbeiters auf dem Smartphone (rechts). Die rote Markierung wurde vom Mitarbeiter im Büro mittels Mausclick eingefügt um den richtigen Anschluss zu identifizieren.

